

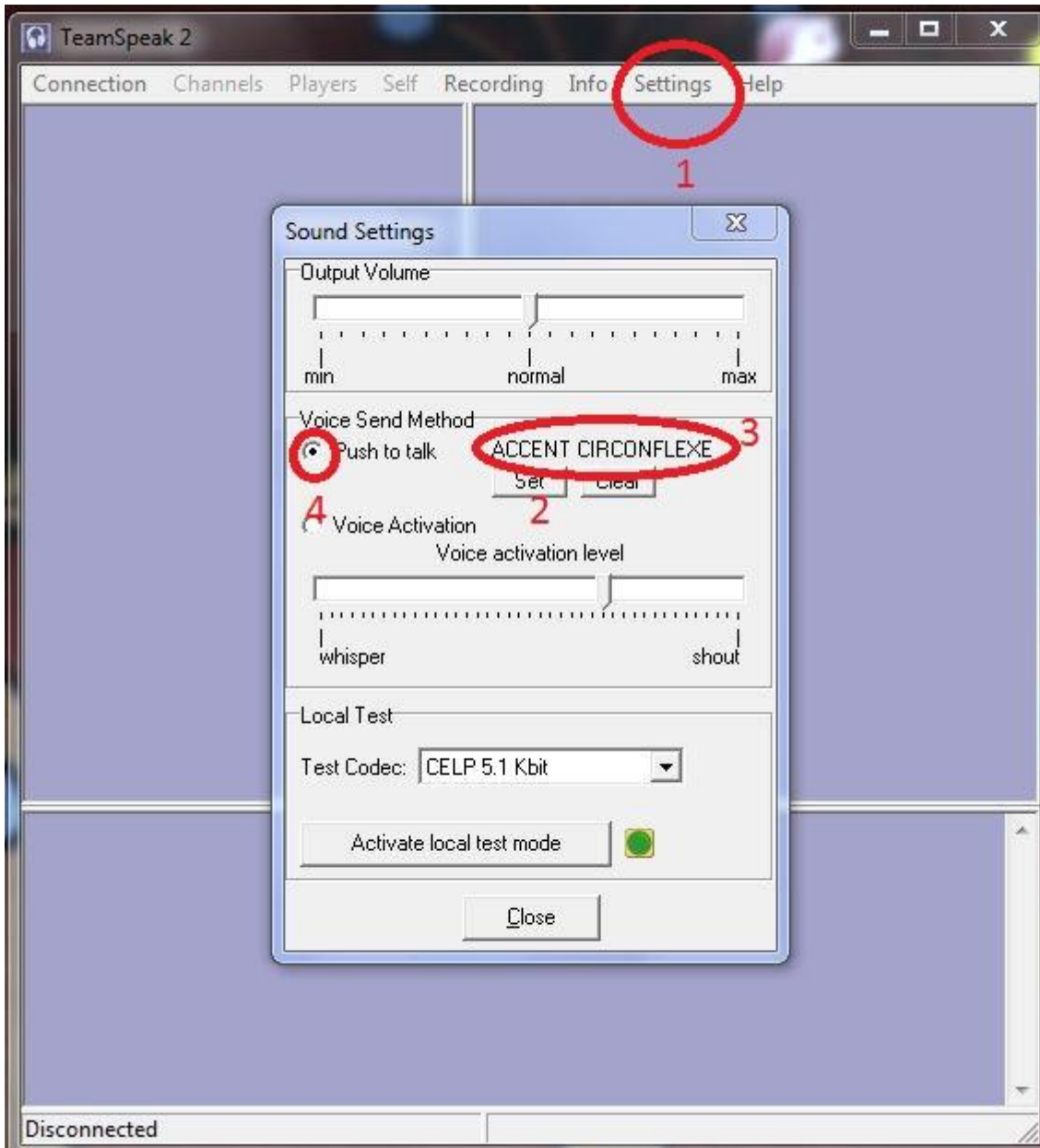


FSUIPC dans FS9

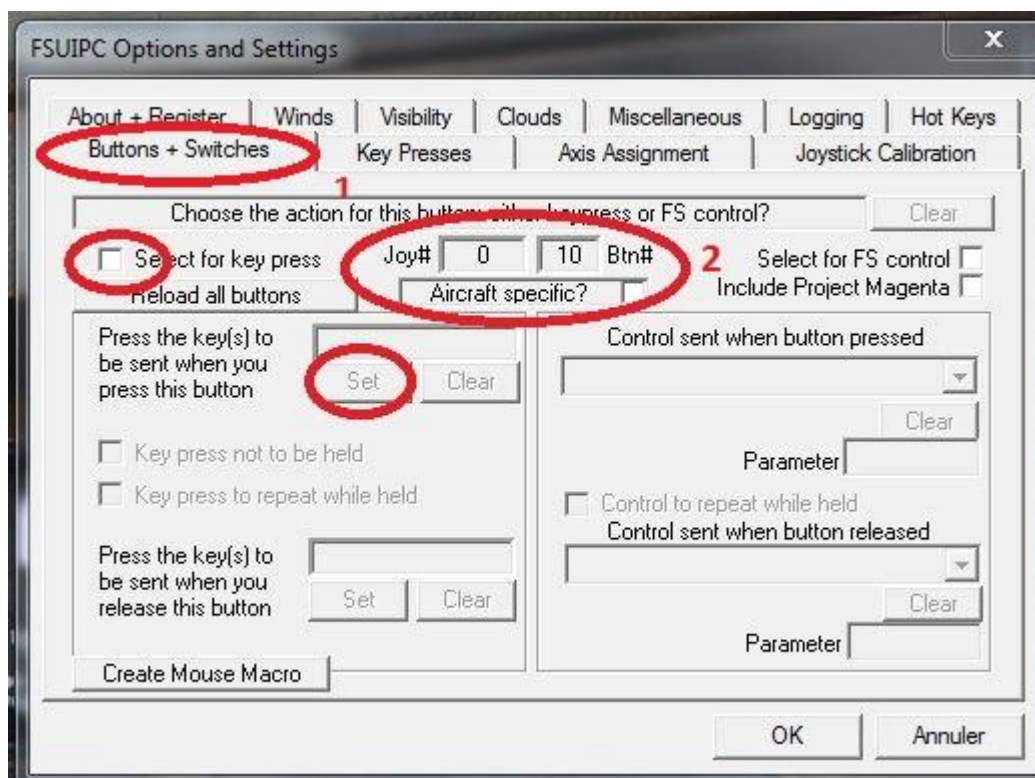
Attribuer une touche du clavier à un bouton du **Joystick X 45**.

Exemple : pour activer le micro, Vous pouvez utiliser d'autres touches

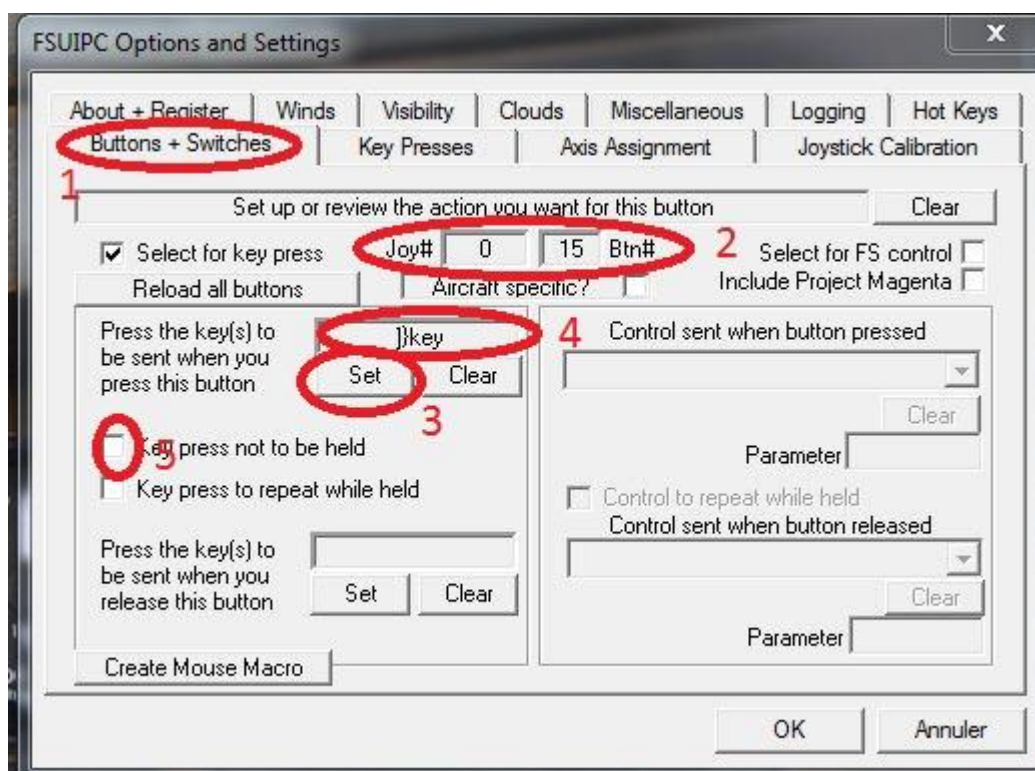
1. Dans les réglages du son sur **TeamSpeak** : Settings ->"Sound Input-Output Settings", affecter la touche " ^ " au microphone à la place de "Ctrl" activer " push to talk".



2. Aller ensuite dans **FS2004** --> "Modules" --> "**FSUIPC**", et ouvrir l'onglet : "Buttons + switches" (version enregistrée de FSUIPC)..



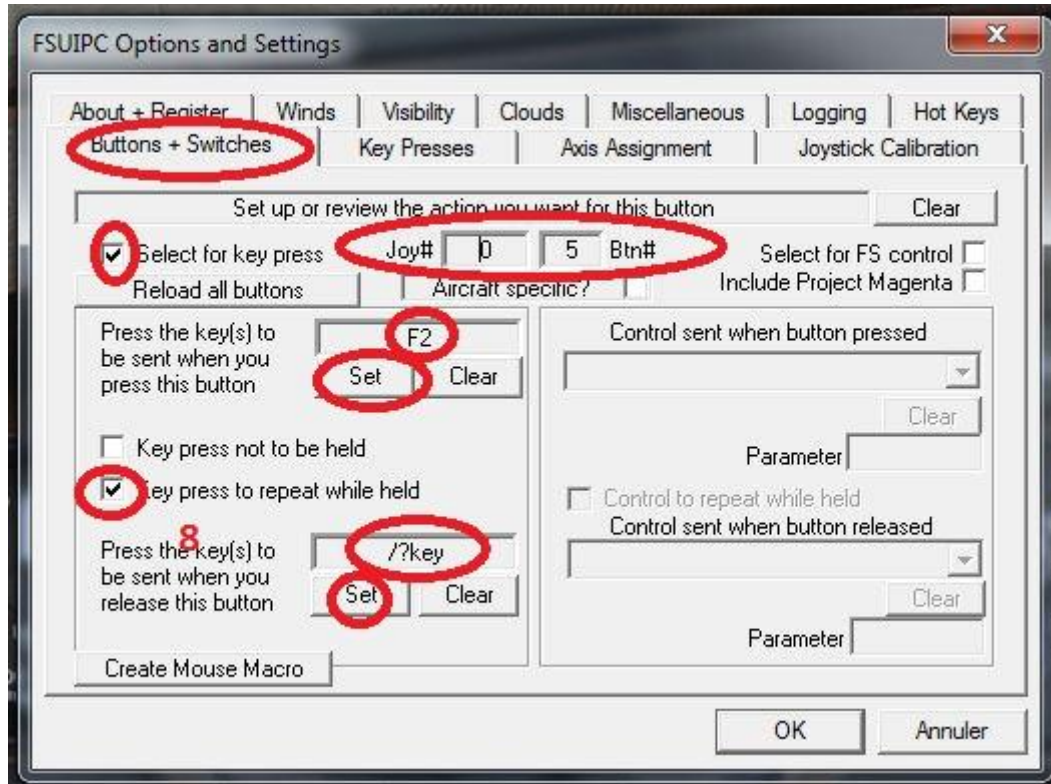
3. Cliquer sur le bouton du Joystick à attribuer au micro, un nombre apparaît dans les cases joy# 0 et Btn# 15, (pour moi la touche attribuée est le chapeau chinois gauche, poussée vers la droite) .
4. . Dans la même fenêtre à côté sur la gauche, cliquer sur : "select for key press".



5. . En dessous et près de : "Press the key to be sent when you press this button", cliquer sur le bouton "Set". Une indication apparait
6. . Presser maintenant sur la touche "^" du clavier.
7. . En dessous, ne pas cocher "Key press not to be held".

* * * * *

Exemple : pour activer la fonction Reverse = " F2" et activer les spoilers " : "



8. Répéter de 2 à 6 en modifiant suivant la capture ci-dessus